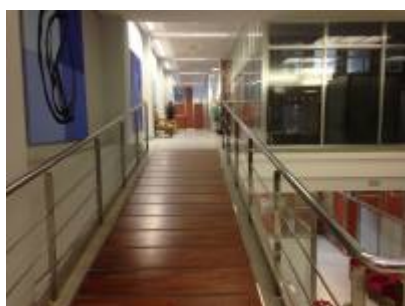
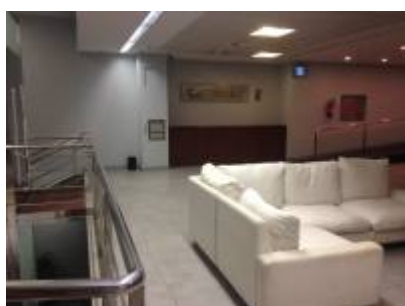
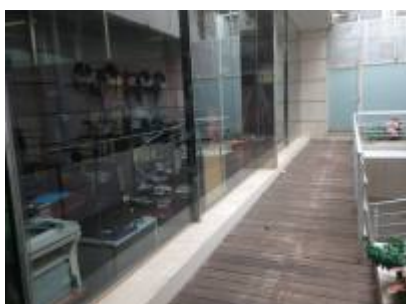
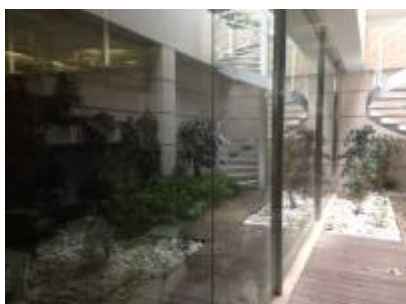
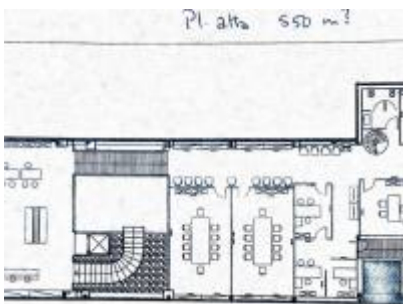
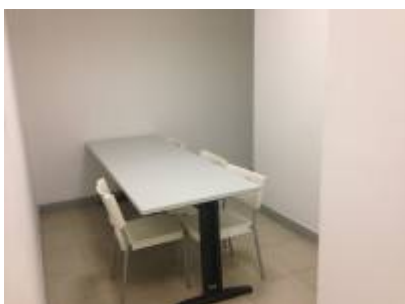


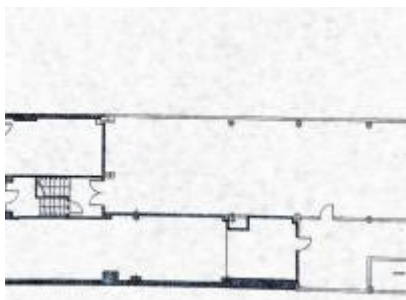
## Céntrico local comercial en 3 plantas











## INFORMACIÓN

---

Ref: 269

**Precio:**

## DESCRIPCIÓN

---

Local en zona céntrica y comercial. Propiedad con Muchas POSIBILIDADES.

1.582m<sup>2</sup> distribuidos en tres plantas + sótano.

Planta alta a pie de calle 550m<sup>2</sup>.

Planta baja 650m<sup>2</sup> sótanos archivos 382m<sup>2</sup>.

La planta baja y la planta -1 se comunican mediante ascensor y escaleras. Ambas plantas disponen de luz natural y salida a zonas comunitarias privadas.

Sótano con zona de archivos, con cocina office, comedor y aseos.

Dispone de múltiples estancias, ascensor, patios interiores ajardinados, ..

Con acabados de primerísima calidad.

Muy luminoso, con luz natural.

Dispone de diferentes salidas de emergencia y baños en Todas las plantas.

Características

Estado: Buen estado

Salida humos: Posibilidad

Comunicaciones: Bus, Metro, FGC

Disponibilidad: Inmediata

Actualmente el local está destinada como despacho / oficinas.

Aparcamientos de alquiler En la misma finca.