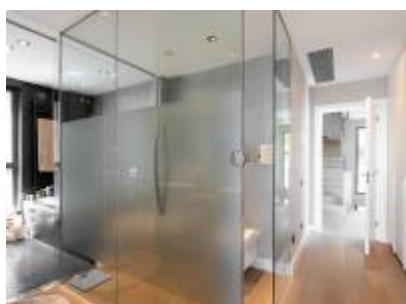
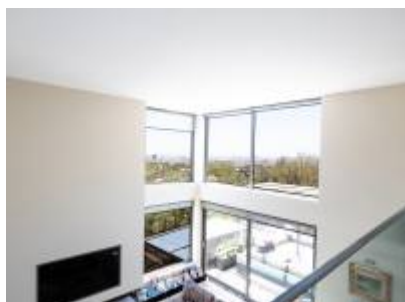


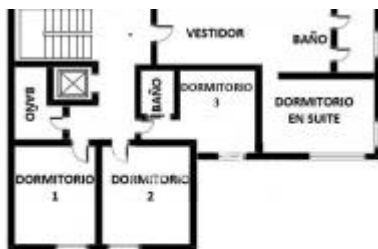
Casa de lijo en venta. Ciuta Diagonal-Barcelona











PLANTA



PLANTA DE TERRAZA



PLANTA SOLARIUM



PLANTA SÓTANO



INFORMACIÓ

Ref: 789

Localizaci3n: Esplugues de Llobregat (Barcelona ciutat)

Precio: 2.975.000

CARACTERÍSTICAS



650m²



5



5



722m²



2 piscinas





DESCRIPCIÓN

GTS BARCELONA REAL ESTATE

Casa de reciente construcción en excelente estado en la mejor zona de Ciudad Diagonal, orientada a Sureste con magníficas vistas sobre la ciudad de Barcelona y el mar.

La vivienda tiene una superficie construida de 650m² y 722m² de terreno.

La planta principal dispone de gran sala de estar-comedor de 60m² con otro comedor exterior de 30m², amplia cocina office de 27m² y un aseo de cortesía.

En la primera planta hay 2 dormitorios (ambos suite), otro baño completo y un salón abierto para zona de estudio, recreo o biblioteca-despacho, dónde también hay salida al jardín posterior con piscina y zona de chill out.

En la segunda planta hay la máster suite de grandísimas dimensiones con vestidor y baño con ducha gigante y bañera, 2 dormitorios dobles tipo suite con baño y 1 dormitorio con magníficas vistas y acceso a una terracita exterior.

En la última planta se encuentra la piscina de 22m² con aseo y zona de ducha, solárium de 67m² y una sala polivalente de 18m².

La planta sótano es un amplio garaje con capacidad para dos coches cubiertos y motos, más otra plaza adicional en pérgola exterior bien protegida.

En esta misma planta encontramos gran lavadero-despensa, cuarto de armarios, zona de máquinas y bodega.

El revestimiento del suelo es de parquet, dispone de aire acondicionado por conductos y calefacción de gas, chimenea, armarios y muebles empotrados.

Todas las plantas están comunicadas por escalera interior y ascensor, y disfrutan de gran luz natural.

Características básicas

Casa o chalet independiente

5 plantas

650 m² construidos, 450 m² útiles

Parcela de 722 m²

Terraza

Balcón

Plaza de garaje incluida en el precio

Armarios empotrados

Trastero

Orientación sur, este

Construido en 2014

Calefacción individual: Gas natural

Aire acondicionado

Certificación energética: (46 kWh/m² año)