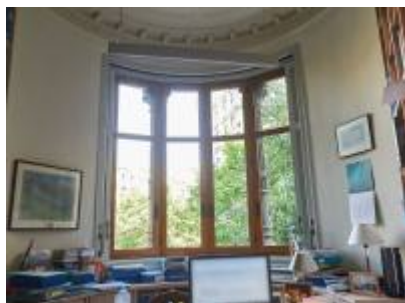
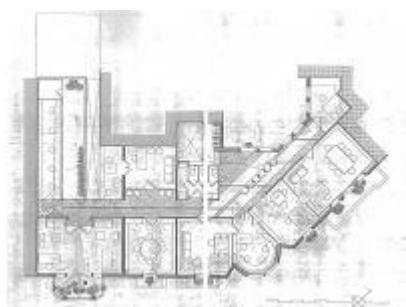


## Exclusiva propiedad de lujo en venta en el Eixample Dreta de Barcelona









## INFORMACIÓN

Ref: 625

Localización: Eixample Dreta (Barcelona ciudad)

**Precio: 2.200.000**

## CARACTERÍSTICAS



298m2



12 espacios



3



galería



## DESCRIPCIÓN

Planta principal con acceso independiente desde el vestíbulo de la finca a través de una escalinata de mármol.

Distribuido en 8 amplios despachos todos exteriores a Rambla Catalunya y calle Mallorca.



Dispone también de 2 galerías exteriores al patio abierto y 3 aseos.

A través de una escalera de caracol se llega a otra estancia y un baño (antigua zona del servicio).

Renovada con delicadeza y conservando elementos de origen, como la carpintería y los suelos hidráulicos.

Los techos son altos mantienen las molduras originales restauradas.

Grandes ventanales. Con carpintería de aluminio, aire acondicionado y calefacción.

Destaca por su luminosidad y exclusividad.

La finca del año 1.890 conserva elementos muy antiguos, como el ascensor de madera de origen y escalera de mármol.

La portería mantiene el estilo regio, amplio y con techos muy altos que la hacen realmente espectacular.

Con conserje.

Actualmente se usa como oficinas pero podría acondicionarse como vivienda.