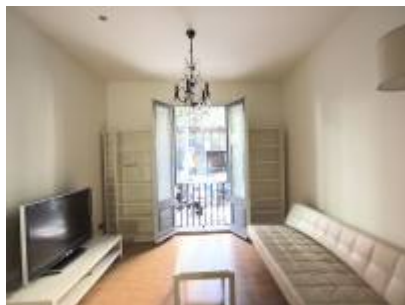
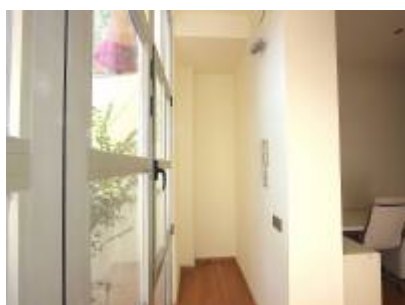
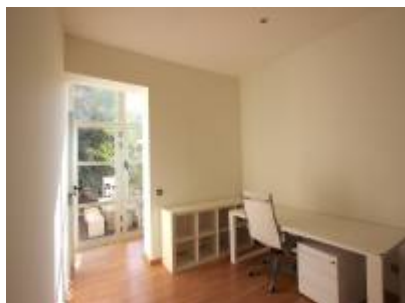


Oportunidad única. Piso con jardín en el Elxample de Barcelona







INFORMACIÓN

Ref: 624

Localización: Eixample Esquerra (Barcelona ciudad)

Precio: 560.000

CARACTERÍSTICAS



80,5m2



2



2



55m2

DESCRIPCIÓN

Oportunidad única de adquirir piso con jardín en el solicitado Eixample de Barcelona.

Consta de 80m2 de apartamento y 55m2 de solarium-jardín.

Situado en finca datada del año 1900, te da la oportunidad de disfrutar de su fácil acceso y el privilegio de tener un jardín que disfruta de sol y luz natural durante todo el día en pleno centro de Barcelona, a tan solo dos calles del Emblemático Passeig de Gràcia y con todos los servicios que la ciudad puede ofrecer a su alrededor.

Se trata de un piso que nos recibe desde el recibidor y que goza de luz natural durante todo el día entrando por la mañana sin recelo por el agradable salón con acceso directo a la equipada cocina.

Desde el salón, accedemos al pasillo distribuidor que te conduce hacia un cuarto de baño con ducha, cuarto de lavandería, librería y la zona de las habitaciones donde nos encontramos con una amplia e iluminada suite con cuarto de baño completo con bañera y bidé y otra habitación/vestidor/estudio, las dos con acceso directo a la típica galería del Eixample con grandes ventanales y que te dirige hacia un jardín privado tan solicitado en pleno centro de la ciudad con solarium y, que goza de grandes árboles y zona para comer.

Esta propiedad es de GTS Barcelona Real Estate