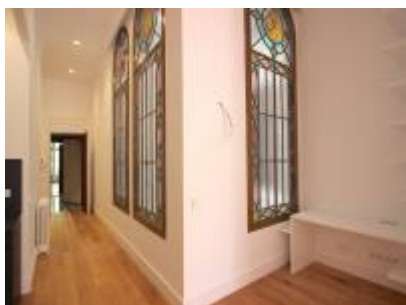


Piso principal de lujo con terraza en c/Casp en el Eixample Dreta





INFORMACIÓN

Ref: 585

Localización: Eixample Dreta (Barcelona ciudad)

Precio: 1.520.000

CARACTERÍSTICAS



138,5m2



3



2



163m2

DESCRIPCIÓN

Piso acabado para entrar a vivir de proyecto de reforma que ha combinado arquitectura e interiorismo para lograr la creación de nuevos ambientes que destacan por su elegancia, calidez y un punto de sofisticación dónde los elementos originales del modernismo recuperan todo su protagonismo.

Situado en finca regia del Eixample Derecho de Barcelona te traslada directamente a la nobleza de la época.

Las alturas de 4m de los techos predominan toda la vivienda dando la sensación de amplitud, majestuosidad y confort desde cualquier rincón de la propiedad.

El salón te abre paso a través de estratégica y romántica galería con infinitos ventanales hacia la terraza de 177m2 invitando a gozar de un oasis de cielo azul en el más puro centro de la ciudad y con una construcción anexa original dando un abanico de infinidad de posibilidades de uso.

La habitación doble principal en suite te abraza con su frescura y la calidez que le dan las paredes paneladas con los mejores materiales escondiéndose tras ellos celosamente el cuarto de baño totalmente integrado, disfrutando también de luminoso vestidor con un original, restaurado y auténtico mosaico de Noia a sus pies.

Desde el distribuidor, se disfruta del espacio dedicado a la lectura, estudio y concentración dominado por biblioteca y escoltado lateralmente por maravillosos y decorados ventanales del año 1900 al acido sopladas a mano totalmente restauradas a dos vientos dando a un patio interior predominando medio apartamento.

La entrada principal te recibe guiándote hacia el interior acercándote a la cocina de diseño abierta y totalmente integrada con la decoración y estilo de la vivienda invitando así a usar las instalaciones y electrodomésticos de última generación junto a la zona de lavandería.

En elegante finca en una de las calles más deseadas del Eixample Dreta de Barcelona con todos los servicios y parkings públicos a tan solo dos pasos.