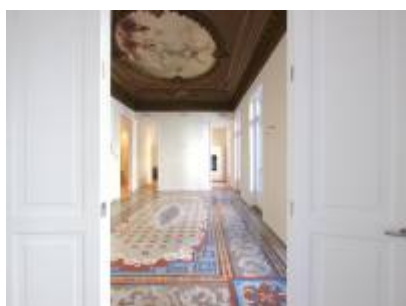
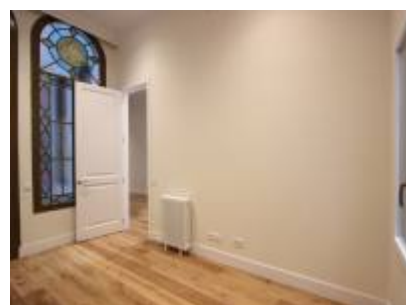
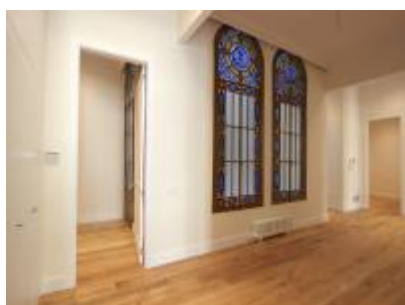
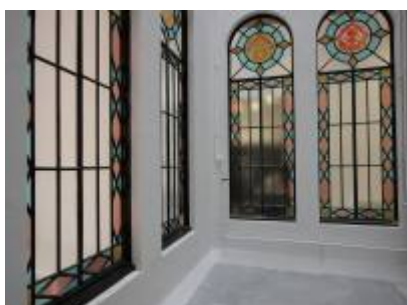
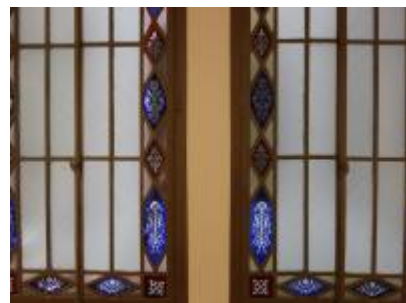
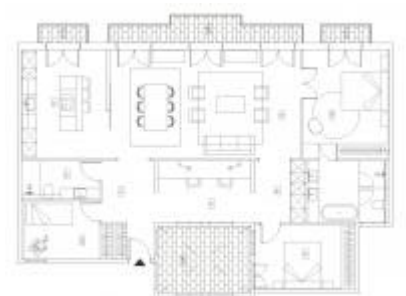


## Piso principal de lujo de obra nueva en c/Casp del Eixample Dreta







## INFORMACIÓN

---

Ref: 584

Localización: Eixample Dreta (Barcelona ciudad)

**Precio: a consultar**

## CARACTERÍSTICAS

---



173,5m2



3



3



patio

## DESCRIPCIÓN

---

Piso acabado de promoción de obra nueva que ha combinado arquitectura e interiorismo para lograr la creación de nuevos ambientes que destacan por su elegancia, calidez y un punto de sofisticación dónde los elementos originales del modernismo recuperan todo su protagonismo.



Situado en finca regia del Eixample Derecho de Barcelona te traslada directamente a la nobleza de la época.

Al igual que el suelo de mosaico de Noia, el techo artesonado original a una altura de 4,4m de altura como, se ha restaurado por completo dominando desde cualquier punto toda la amplia y espaciosa sala salón/comedor con tres salidas a gran balcón de la fachada principal y desde la cual te da acceso a la cocina de diseño tímidamente situada tras un paso acristalado en la que te recibe directamente una gran isla de diseño moderno y minimalista y con electrodomésticos de última generación con otra salida directa a otro balcón en la misma fachada principal.

La habitación doble principal en suite te abraza con su frescura y la calidez que le dan las paredes paneladas con los mejores materiales y acompañándote hacia el cuarto de baño. Grandes armarios empotrados.

Desde el distribuidor, gozamos del espacio dedicado a la lectura, estudio y concentración con posibilidad de poder daptarlo como una cuarta habitación doble, y escoltado por maravillosos, decorados y originales ventanales que abrazan todo el patio interior a cielo abierto predominando desde todo el apartamento.

En el mismo distribuidor accedemos a otra habitación doble en suite con salida directa al patio interior.

Una habitación individual.

Un cuarto de baño completo y una zona de lavandería totalmente panelada que ni tan solo se puede intuir.

Para acabar, la entrada principal goza de amplio y gran armario ropero totalmente integrado en la decoración.